

# Informatie

## Onderhoudswerkzaamheden

---



Wij gaan onderhoud uitvoeren aan:

Wega 1-23

Hercules 22-44

Sirius 1-10

Schorpioen 14-36

[www.dunavie.nl/sirius](http://www.dunavie.nl/sirius)

**DUNAVIE**  
*prettig thuis*

**PASMAN**  
INTEGRAAL VASTGOEDONDERHOUD

## **Adressen waar werkzaamheden plaatsvinden**

Adressen die betrekking hebben op de uit te voeren werkzaamheden zijn:

- Wega 1-23
- Sirius 1-10
- Hercules 22-44
- Schorpioen 14-36

## **Algemene informatie\***

Dit boekje bevat belangrijke informatie over de werkzaamheden die wij binnenkort gaan uitvoeren. Pasman Integraal Vastgoedonderhoud voert de opdracht uit voor de woningen van Dunavie. Er worden zes kopgevels vervangen.

Dit boekje wordt beschikbaar gesteld voor de huurappartementen van Dunavie, de koopwoningen die grenzen aan de huurwoningen en voor omwonenden.

## **We zijn er voor uw vragen of zorgen**

Wij vinden het prettig als u contact met ons opneemt. Heeft u vragen of zijn er onduidelijkheden, bel ons dan. Ook als u klachten heeft horen wij dit graag als eerste. U kunt contact met ons opnemen via telefoonnummer (085) 486 23 08. U kunt ook een e-mailbericht sturen naar [klachten@pasman.nl](mailto:klachten@pasman.nl).

Voor vragen aan Dunavie kunt u contact opnemen met Eric van Heuzen-Vrij (projectleider) via telefoonnummer (071) 820 07 30 of met Nicoline van Steijn (medewerker leefbaarheid) via telefoonnummer (071) 820 08 42.

*\*Eventuele wijzigingen worden actueel bijgehouden op [www.dunavie.nl/sirius](http://www.dunavie.nl/sirius)*

### **Startdatum**

Vanaf 26 april 2021 starten wij met de werkzaamheden. Eerst worden er afzettingen geplaatst voor het vrijmaken van parkeerplaatsen. Deze locatie wordt per keer aangegeven. Op deze parkeerplaatsen bouwen wij delen van de steigers. Die worden zowel handmatig als met een hijskraan geplaatst. We richten een bouwplaats in en starten met de werkzaamheden. U leest hier meer over verderop in het boekje.

### **Werktijden**

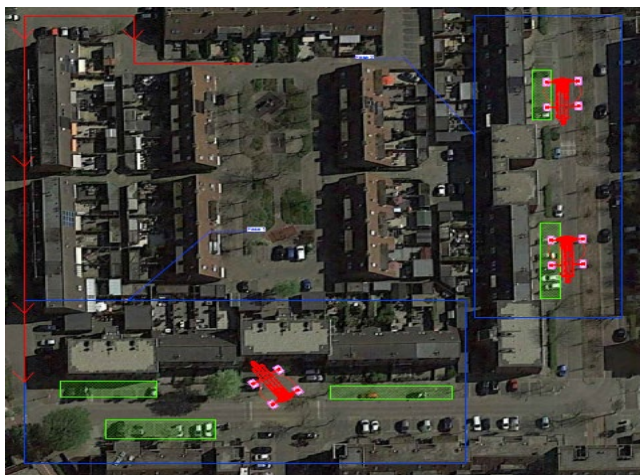
De werktijden van onze medewerkers zijn van maandag tot en met vrijdag van 7.30 tot 16.00 uur. Er is dan ook altijd iemand beschikbaar voor vragen.

### Planning/Routing

We hebben de werkzaamheden onderverdeeld in twee fasen.

We starten met fase 1, aan de Wega 1-23 en de Sirius 1-10.  
Aansluitend fase 2, aan de Hercules 22-44 en Schorpioen 14-36.

Fase	Adressen	Start	Einde
1	Wega 1-23	26 april	25 juni
1	Sirius 1-10	26 april	25 juni
2	Hercules 22-44	7 juni	16 juli
2	Schorpioen 14-36	7 juni	16 juli



**Groene vakken: parkeervakken**

**Rode vormen: tijdelijke plaats van de hijskraan**

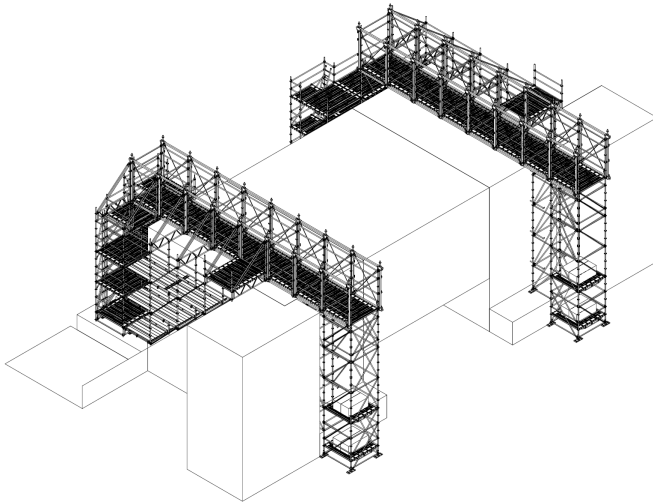
**Blauw omlijnde blok onder: fase 1, blauw omlijnde blok rechts: fase 2**

**Rode lijn: eenrichtingsverkeer**

**Er worden diverse werkzaamheden uitgevoerd. Hieronder leest u welke werkzaamheden dit zijn:**

- Het inrichten van de bouwplaats op de daarvoor bestemde parkeerplaatsen (éénmalig).
- Per fase zetten we parkeervakken af, om de steigers te bouwen (zie groene vakken in afbeelding).
- Aan de voorgevel en achtergevel van de huurwoningen komen vaste steigers te staan.
- Vanaf de straatgevels worden steigerdelen gehesen over het complex door middel van een hijskraan. Deze worden geplaatst op de vaste delen aan de voorgevel en achtergevel van de huurwoningen.
- Vanaf de steigerdelen bouwen we verder aan de steiger van de kopgevel die grenst tussen koopwoning en huurwoning. Deze zijn gemonteerd aan steigers die staan op grond van de huurwoningen. Deze geven geen belasting op de schuine daken van de koopwoningen.
- Het plaatsen van een bouwlift (alleen bij de Sirius).
- Het inzagen en handmatig weghalen van de gemetselde kopgevels aan de huurwoningen.
- Het aanbrengen van nieuw metselwerk op het schuine gedeelte van de kopgevels, tussen koop- en huurwoningen in.
- Het afzetten van de parkeerplaatsen om de steiger weer af te breken. Vervolgens bouwen we deze op bij fase 2. Ook hier gebruiken we de parkeerplaatsen voor.
- Het opruimen en schoon opleveren van de locaties waar de werkzaamheden zijn uitgevoerd bij fase 1. Dit wordt zowel bij de huur- als de koopwoningen uitgevoerd.

- Na het de werkzaamheden bij fase 2 worden de steigerdelen door een kraan gehesen. De steiger worden vervoerd naar de parkeerplaatsen bij fase 1 (groene vakken in afbeelding aan de Hercules), om daar afgebroken te worden. Hiervoor gebruiken we weer parkeerplaatsen.
- Het opruimen en schoon opleveren van de locaties waar de werkzaamheden zijn uitgevoerd bij fase 2. Dit zal zowel bij de huur- als de koopwoningen worden uitgevoerd



*Situatieschets van de steigers*

## Moet u thuis zijn voor deze werkzaamheden?

Voor de werkzaamheden aan de daken en aan de gevels hoeft u niet thuis te blijven. Aan de bewoners van de huurwoningen willen wij vragen **niet** aanwezig te zijn in uw woning tijdens de hijswerkzaamheden.

De hijswerkzaamheden worden per fase op de volgende dagen uitgevoerd:

- Fase 1:  
Donderdag 6 mei 2021 en maandag 14 juni 2021
- Fase 2:  
Dinsdag 15 juni 2021 en maandag 5 juli 2021

## Overlast

We proberen de overlast tot een minimum te beperken. Helaas kunnen we niet alles voorkomen. Onderstaande zaken kunnen overlast veroorzaken:

- Parkeerplaatsen die vrijgemaakt moeten worden op de dagen dat de bruggen gemonteerd, gehesen, afgehesen en gedemonteerd moeten worden.
- Keet, toilet, opslag en afvalcontainers die op parkeerplekken worden geplaatst.
- Steigers die in uw tuin komen te staan (huurwoningen) en mogelijk uw uitzicht tijdelijk deels blokkeren.
- Geluidhinder, stof en dergelijke door de werkzaamheden.

## Wat vragen wij van u?

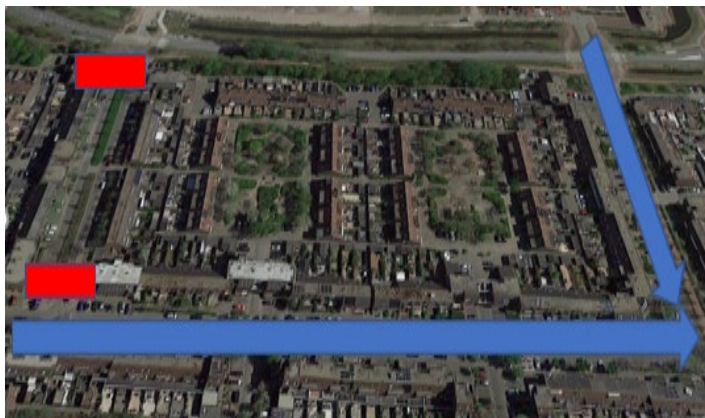
- Op de aangegeven dagen (die door middel van borden geplaatst worden) parkeerplaatsen vrij te houden die benodigd zijn om de werkzaamheden mogelijk uit te voeren.
- Bij fase 1, aan de Sirius, wordt er ook een eenrichtingssituatie gecreëerd, aangezien er één onderdoorgang wordt afgesloten. Dit geldt vanaf 26 april 2021 tot en met 25 juni 2021.

- De éénrichtingsweg ziet er als volgt uit. U komt aanrijden vanaf de Hercules en u kunt de Sirius in rijden. Vervolgens kunt u via de Wega de woonwijk weer verlaten.



- Bij fase 2, aan de Schorpioen, zal tijdens het hijsen en afhijsen van de bruggen de gehele straat afgesloten zijn. U kunt de wijk tijdens deze dagen aanrijden en verlaten via de Pollux.





- Graag uw tuin (huurwoningen) zo ontruimen dat onze medewerkers uw gevel goed kunnen bereiken en de steigers kunnen plaatsen. Graag circa 3 meter vrij houden vanuit de gevel.

### **Heeft u vragen?**

Dunavie heeft een speciale webpagina gemaakt. Op [www.dunavie.nl/sirius](http://www.dunavie.nl/sirius) vindt u altijd de meest actuele informatie.

Worden uw vragen niet beantwoord op de website, kunt u contact met ons opnemen.

**Contactpersoon op locatie (uitvoerder):**

Voor vragen of problemen op locatie is Kees de Haas bereikbaar op werkdagen tussen 7.30 en 16.00 uur op telefoonnummer **06 41 41 37 11** of per mail op [kees.dehaas@pasman.nl](mailto:kees.dehaas@pasman.nl)



Kees de Haas

**Contactpersoon voor overige vragen (projectleider):**

Voor vragen die niet direct met de werkzaamheden te maken hebben kunt u op werkdagen tussen 8.00 en 16.00 contact opnemen met onze projectleider Gerard Maagdelijn. Telefoonnummer: **(085) 486 23 08**.

U kunt hem ook mailen op [gerard.maagdelijn@pasman.nl](mailto:gerard.maagdelijn@pasman.nl)



Gerard Maagdelijn

Voor vragen aan Dunavie kunt u contact opnemen met Eric van Heuzen-Vrij (projectleider) via telefoonnummer (071) 820 07 30 of met Nicoline van Steijn (medewerker leefbaarheid) via telefoonnummer (071) 820 08 42.

**Tot slot**

Wij vertrouwen erop u met dit boekje voldoende te hebben geïnformeerd. We begrijpen het als er nog vragen zijn. Neemt u dan gerust contact met ons op.



Pasman Integraal Vastgoedonderhoud is een  
partner van Dunavie. Heeft u vragen  
over het groot onderhoud aan uw woning tijdens dit project?

Neem dan contact met ons op:

Telefoon: 071 – 513 14 24

E-mail: [info@pasman.nl](mailto:info@pasman.nl)

**DUNAVIE**  
*prettig thuis*

**PASMAN**   
INTEGRAAL VASTGOEDONDERHOUD